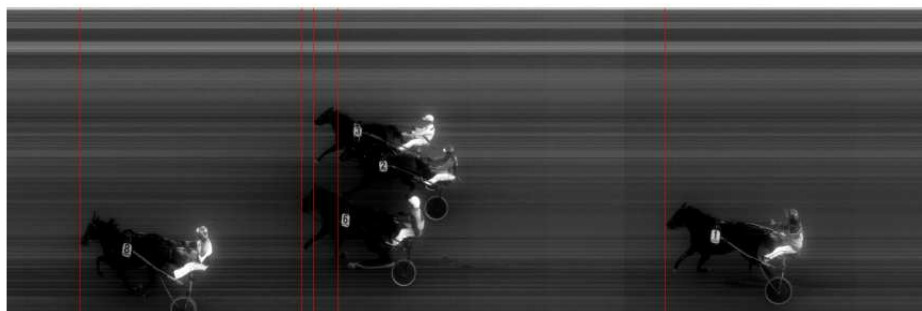


Onsdag d. 31. marts 2010



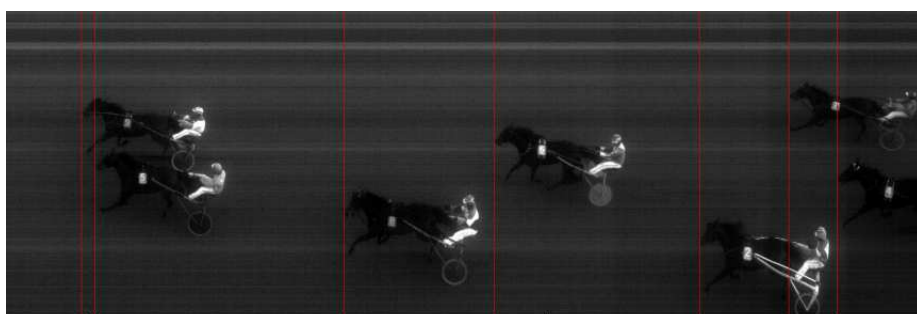
1. løb: 8-6-3 18,4



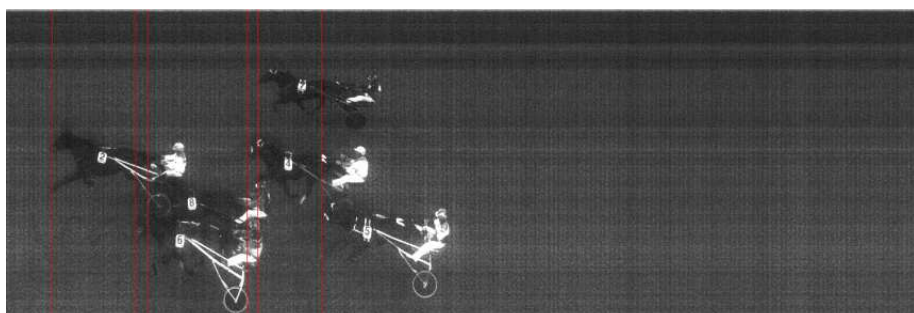
2. løb: 10-8-9 17,5



3. løb: 3-5-8 20,1



4. løb: 9-5-8 16,8



5. løb: 2-6-8 16,6



6. løb: 4-7-2 15,7



7.løb: 8-3-7 17,1



8. løb: 7-8-6 19,7